



Kwitnąca Osiedle

ul. Kwitnąca 26 lok. 1 - 55,46 m² parter 3 pokoje



Kamerálne domy w zielonej okolicy



W pobliżu szkoła, przedszkole, ośrodek kultury i sportu



30 min do centrum Warszawy (trasa S8)



Wspólny osiedlowy teren rekreacji



Widok osiedla z lotu ptaka



Widok osiedla od strony ogrodu

Funkcjonalne wnętrza o wysokim standardzie.

Okno w każdym pomieszczeniu

2 miejsca parkingowe w cenie

Prywatny ogrodzony ogródek w cenie



1 Wiatrołap 3,87 m²

2 Łazienka 3,92 m²

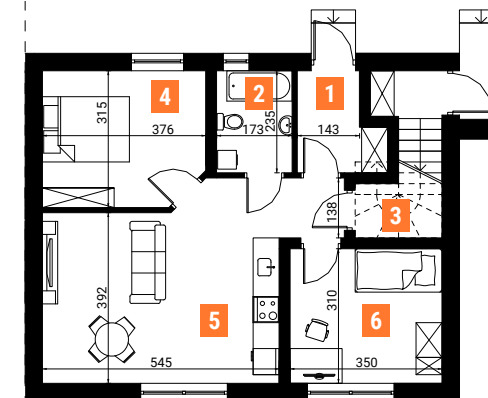
3 Schowek 1,16 m²

4 Sypialnia 11,22 m²

6 Pokój 10,59 m²

5 Salon z aneksem kuchennym 24,70 m²

NR	POMIESZCZENIE	POW.
1	Wiatrołap	3,87 m ²
2	Łazienka	3,92 m ²
3	Schowek	1,16 m ²
4	Sypialnia	11,22 m ²
5	Salon z aneksem kuchennym	24,70 m ²
6	Pokój	10,59 m ²
SUMA:		55,46 m²



Rzut parteru



1. Wymiary pomieszczeń oraz lokalizację podłączeń pod urządzenia sanitarne mogą ulec niewielkim zmianom. 2. Podane wymiary odnoszą się do stanu niewykończonego. 3. Przedstawione elementy wizualizacji mają jedynie charakter poglądowy, stanowią propozycję aranżacji i nie są objęte ofertą sprzedaży lokalu mieszkalnego.

"BIURO SPRZEDAŻY"
ul. Powstańców 33 lok. U14,
05-091 Ząbki,
www.biurosprzedazy.com.pl
604 771 746
biuro@biurosprzedazy.com.pl